

Pōtotoion tē Anti temanna ae Arana  
 "Tiōba" ae tē Buraeniman, are emān  
 tība pōko i muwin moan pōkon tē kōra  
 hi kūtinare i Kiribati Maiki

Tiōba ae tē buraeniman. E aki ataki pōite  
 anti aei ba anti tē abapā, ho e aki ataki  
 kaba tē boni ma tē piriki are pōko i ai i Kiribati  
 Epiki tē anti aei ma i Tabitenea iroun  
 tē Amata ae Arana Janako. Ao e baneaki-  
 naki i pouia Kain Tabitenea ba Antia.  
 Ao tabeman Amata aika a taromauria tē  
 Otuā ae Koava, i pouia kūtinare ma  
 Awai ake a katukaki irouni Matu Dei-  
 nam. Boni Kāhu ma ae tē kūtina ma  
 Awai ma tani hukia. Boni Kaini Utiroa  
 ao eite ao Teuabu, ao Kabuna & Tauma  
 a tana tē Aromi borotitanti. Ao Kain  
 Tabitenea a bane inanon tē buraeniman.  
 Ao e to tē hukia ae tē moani hukia,  
 Ao aio hukina:— E manana Kāhu ma

2  
peoia tabeman n te boti n uola ana taeke  
te Atua naton te Kawa ae aringa o Temanoku  
Ao Kain te Kawa arei a kei pako ni Kabara  
piria mani karasa ae bati ni huakake na-  
koia mitinare ike tao ai te Katema arei  
ni Kawarira. Ao a poki ao peoia tabeman  
a piela, ao a uoti meko buraciman ake  
Kaia pebatan Tioba, ao ike eataki te bai  
arei, ao e tabekaki te huaka, hon te Tabati.  
A ki atua ana kotaki Kabu, ao a tana bae  
a poko te huaka; ao eke aia bai ni huaka  
Ao a utakina te mane, ma te kaones ba  
tukun ana kotaki Tioba, ao a Raupa  
te matarua, ao a tokanikai Kristian.  
Ao ea mana bo te Kanoua ni huaka, ao  
a bane ni botaki Kain Aro ai Ra noua  
ae te brotitantu ao ana kotaki Tioba.  
Don te huaka aei ae Ramanete, ae a  
bane isi n tirinaki ana kotaki Tioba.  
Etei te atibu arei, ba Kanurinan tokani  
Kain Uean te Atua.

3  
E aki toki n ururina ki te huaka arei mi  
Karokoa n boi aikai.

Te uotaki te Anhi arei iroun te Amata  
temanna ae arena Teanni no ae Kain Onotua  
ba e borau nako Sabiteua, ao e uotaki nako  
Onotua ao Bom ao Nikunan, ao tab e buta ba  
e na karomaniaki. Ao ea nua mi baki Kaina  
i Nikunan, ao ea piki ba uakoraki Kain  
Nikunan ba Protitanti ao Tioba. Ao e man  
jiki te huaka; ao a tabe nkataraioi Kotaki  
aika uakoraki ba a me huaka. Ao ake ea  
<sup>tabe mi Kataraioi</sup>  
~~manakoraki~~ ao e tei pake naba te aine  
mi Kristian temanna, ao e nako n pime  
kan ana Kotaki Tioba n route nako  
te kai are te huaceminan n uotaki nako.  
Ao ake <sup>ea nako</sup> ~~a uakoraki~~ aia kai, ao a teia ba e a  
uotaki nako, ao a uanao mi hiri nako.  
Aran te aine arei Hei Te Karuru. E taru te  
ponoroio ba a ki kona baia na wacia n  
tana aia kai. Bom anne te mi Kaina n  
abanakoro nako.

4 Taekān Tiōba n̄kane e moa ni

Kateaki n̄te kawa teuana

Arimoa moa n̄anaki man An-añ ae tēto.  
Ke tē Stei, tuo 3/Ke 4, ao e poutaki burae  
ao e botaki ni kabreaki n̄tē kai; Ao e  
notaki tāiani bonobono ni kateaki, ao e a  
Unika ki naba tē kai are tē buraeiman i  
Nukana. Ao a bane utu ni kanakoa  
tē ben ae kaka 3 n̄kane e poto tē Hamaka-  
ine; Ao 6 Hamakaina ni kanakoa aia ben  
ae 3, ao a bobotē tē ben perei iān tē burae-  
iman. E arnaki tē tebo are a botaki iai  
tē ben are e kateaki iai tē buraeiman  
ha tē Banote. E kahuaki tē ben are i  
n̄anaki tē Janena, ao are e kanna ena  
mate.

A ki toki ni kanenei ni hōi aika  
a keriaiki i pouia n̄ teromauria Tiōba  
Aroi n̄kane a kanenei;— Atoa utu ena  
tē aina tē kai ae tē buraeiman, ao a ka-  
kenei koraki nako, ba a na bane ni  
botaki ni Hen Tiōba are e atōnaki ba

te Bañota, are iai te fonobono iai, ao  
te Kai ae abubaki ae te buraeniman. 5

Ao nãkana anan poko utu maKo, ~~ao~~ 2  
te tãbo arei, ao a bane ni Kalaí aia Kai  
ni Katãn pinan pinania, ao a bane  
ni tei amata ni katobibia buraeniman  
aketei; ao a kantariña ba ana tergnawiri

Aio kataoan aia Jaromawiri:

Epimosa moa te Anene, ae Kanai:—

Ai kiba namwi ti ae a

E tin mo ana mauriuri

Ebutu te iti am bai a huc nãnora

Mumo ñea itikarai luta.

Ta, pua, moru, ake, tima, ono, ribu,  
kiba, tabu.

Tatã, puarua, morumoru, ake te  
timatina

Oro-oro, riburibu, kibakiba, tabu.

Ao nãkana ea bane te Anene anue, ao a  
maña karosa aia tetero. Ao aei aia  
tetero:—

<sup>6</sup>  
Aroa te Amatake Tioba, tan mun,  
Hānatū, mamas, Nei Tio, Nei Beba  
Nei Terinanti, mannei,  
Ka kana kenam aei te moko aei, te  
bake aei, te kebo aei, te kāvā aei,  
te beo aei &c.

Ma toua kinai, tāboua kinai.

Āke e hā te tataro aei, ao e taetae tena  
kāna watanirina, bā ana bane aei  
moko. (A kamani katauraoi te ai ao te  
moko i main te teroncuri). So āke a  
tebe ni kairo aei moko, ao a kaubuna  
hako, ao hubuna kāna e kanna  
Tioba, ao i murin Anne, ao a  
bane a Amatake. So āke e a bane  
te Amatake, ao a okiri aei kawa  
hako.

# Pōnoronoi Tabuariki

Tabuariki Boni kain Tansa. (Boni kain  
tē kai are kateki i Tansa are Te Kai a  
Tikuaba are Kabokaki) Enako maaki  
Aoe moa Beru, aoe moa to Kaina ae  
Tebakoa. Baien ma Hei Kanna, aoe hata  
Bairiki, aoe ien Bairiki aoe Hei Ru, aoe  
e oti Vainin Omanti, aoe e ien ma  
Hei Tira, aoe e maatia ana Kariki.

Aoe aranati tē Kotaki pika Ana Kariki  
Tabuariki ba J. Tebakoa. Moan tē  
maiti tē Koraki aei. Aoe i kana ko tekū  
ba ko ma mekia J. Tebakoa, aoe ko ma  
kikisakimo ba Antai aia (ba katibu) ikawā  
aoe a ma kaotia ba bon Tabuariki.

Ea maia roko tē wa kewanā ma Tansa  
ba Wan Matakoka, aoe toka i am tē wa  
arei tē aine ae arana Hei Teiti, aoe  
Tabuariki ea maia ien ma maia, aoe  
ea maia keriki, aoe oti Hei Terube,

ao Hei Teomatata, ao a iei aine  
 aikai ma Kiratata are datin Kirata  
 are Uean Tawara, ao a kariki Nakai  
 ao e oti Tekai irom Hei Teute, ao  
 e oti Beia irom Hei Teomatata.

Beia & Tekai, Boni haia ake a ma  
 haia mean ake a moana Norouti a  
 Antia Hei Teuenei.

Ma haia iei haka Tabuariki ma  
 Hei Nimanua, ae haia Teutabuta  
 Nani Kaina, Uamumuri, ae to wa ae  
 hako mai Tama, e Kitana Tabuariki  
 i Bern, ao ea iria haena ntokan  
 kewa nako Maiana, ao e hui iei,  
 ao Aran Katina Tauntean, ao e iei  
 ma Hei Teoruru ao e oti Temanaia  
 ao e iei ma Hei Kateia ainen Bern.  
 (ma e nako mean Temanaia n tokera kwi  
 Tauntean)



Loti Teweianti e bo Teweianti na Atabu  
ao Tamba, ao e oti Kain to Bakoa ae  
to Kaina ae maiti:

Tebakoa n Nikunan <sup>Baia</sup> Eiein ~~Koa~~ ae Kain  
Tebakoa ni Bern na ainen Nikunan n to  
Kawa ae Arana Torawa ae Kandan  
Marikina, ao Arana Hei Karibannan.  
Eananaki aban Hei Karibannan irouni  
Marikina, ao aran Ana Kaina aeri  
Bon Tebakoa. Ma Naia ae iai to Ara  
ae Tebakoa i Nikunan ni Karokoa  
n Kai.

Tebakoa n Onotoa. Eieini Koa ae  
Kaini Bern na ainen ae to J-Tebakoa  
na ainen Onotoa ae Hei Hinatao.  
Ao e Kariki, ao a renaki ba J-Tebakoa  
ni Karokoa n Kai, e maiti to Koraki aeri.  
(to riki au Kano mai pouia J-Tebakoa)

Pōtōtōmōn Ahoia, mā Aron Ana tū-  
tū-tēka, mā Ana Kai Kiri ki mi  
karokoa pōkōka moani kūtinare ae  
Pilo + Teinaeriu aika kūtinare  
Tanaa i Nihuman.

Ahoia bon katin Tebaitāhu mā Mbano.  
bon tarin Tebaitāhu mā Kai Taburitonāun  
ao Piki, ao Taburimai. Boni kain  
Tanaa te Koraki aei, ao boni kain te  
hako maia ki aei.

Emena i pōnia katin Tebaitāhu ae  
arana Ahoia tēri aiki Taburitonāun  
ao Piki ao Taburimai. Ao a moana  
Nihuman, ao a ukōka abakin te aba  
ba a mā mena i Nuhana, ao a mena  
mē Kewa ao arana Maniki ba bon kura raon  
Ao a Ratuke i ai Piki, ao e totē Maniki ao  
Pūnati ba ana tūi. Ao Taburimai ea  
mako mtabo ake i mena ae Tebaitāhu ao  
Murihemu, ao e maeka i ai.

As Taburitonoun na Hei Akoa a maekka  
i Nikumam ao Tabmatan.

Ataben n nakonako Taburitonoun ao Akoa  
ao a mota te amata ae tabe a nakonako n  
pi-tawake ae arana Naumatā, Boni Kain  
Tarawa, ao bon k toa so e nakonako i  
naroni marawa, hae Kaze ang man  
te Ibaia <sup>Ko te Butebute</sup> (aranteika) ao e a mota Hei Akoa  
ao e a iei na kais.

Eketikua Akoa na buna ae Naumatā i  
Nikumam, ao e nako Taburitonoun nako  
Tabmatan. Olau-teeke kai Akoa na  
buna ae te rawa ae i Nikumam  
Nkan a rotto i to Iruwa n te rawa ae i, ao  
Akoa e botie n Akoa, nkan a bati, ao  
e weteia ana Koro ae Riki Taburitonoun  
ao Taburimai ba a na buotia.

Taitē Kai tenana ae moa ni kakei inina  
ae arana te Moukinitin, boni Ana bau  
n atu Naumatā, ao e Kabaka i  
muriberma ao Tabuta, ao Punata, e aki

mana man te kai akei ni kawa ake  
i maiahi, baki kawa ai kai.  
1/2

Aron te ara ae Akoa - Te a koaki, ba  
kioing ake e a koaki ironia ana koro  
akekei. Ao e kaiti Akoa iron  
Naumata, Tenoku ao Natiniun, ao  
Teriribe

Pinwi piki e a mana pokote amata  
hemanna mai Trawa ae Brona Bakoa  
Ao e a ka kioa nako Naumata ma kaitia  
ake 3, Ao e a mana ielin ma Akoa  
Ao kaitia koro <sup>ke kaitia</sup> ao Tenai.

Anako kaitin ~~Bakoa~~ Naumata ake  
3 ni Keriki n tabo tabena, Ao  
kaitin Bakoa ma Kei Akoa Ao e  
Keriki i <sup>Taramarapu</sup> ~~Muramuru~~ i Ni Kumamu  
x

Ana Kariki Akoa na Bekeā.

13

Koru huna Teuwa

Teuāi huna Teuwa.

(E Kariki i Teuwa)

Kiatōa huna ~~Teuwa~~ <sup>Peheanā</sup>

Bekeā ii huna Teuwa

Kobukitau huna Teuwa

Teuwa

Teuwa

Bekeā iii

Beia huna Teuwa. 1870.

Boni Beia are e nōa ni Kawarakeia Miti-

Here ake 2 akeā moa n roko n uota  
ana taeko te Atua nako Nīkunan.

Araia Mitiāre kai Teuwa akeā uota  
ana taeko te Atua nako Nīkunan.

Lilo ao Teimaeriu. A Kawakinaki  
iroun Beia, a marake n abani  
Beia; ao e Karineaki ana taeko Beia  
i bukin Ana tau-taeko Hei Akoa.

Éa mate Beia n Jun 27, 1878.

Ao a Kawakinaki Pitinere ironun  
Tei Kake (Toteba) ae hatin Beia.

Ao pinwi e roko Teinie (Loromon)

ao e hutia Beia nke e huai ni mate  
bae na notā temanna ba Ana I-  
natan, na e nako temanna, boni  
Kain Tabuta Teinie, ao boni Kauta-  
bon Beia.

Taramarawa, bon aran ana Kaine  
Akoia ao a bano ni mena iai Kona  
keriki ma nka ni Karokoa ni bon  
aikai Opine ana tau-taera Akoia  
mai rania ana koro.

Bai aike e tau-taera iai te Kaine  
ae Taramarawa: — (1) Etan-taera  
a te ora i Karawa (2) Etan-taera n  
te ranua. (3) Etan-taera ni biken  
Nikunan ni Kabane (4) Etan-  
taera i ranou manaba ni kabane

(5) E lān-tāka n tieran te Hei ni Baneawa  
ae Hei ni Riki.

Teina (Tromon) Boni naia ao notia te  
mitinare temanna ni Kamaka i Tahitoo.  
E naitirinaiki te mitinare ao naia e Kati  
Ana tua aika moa n fāhira ranoa n tukia  
tan hiritiri. E matotoa ana lān-tāka i  
nanon te mēneaba, ao a bane amata  
ni matua. E ana abana ni Kabanea  
ba e ma maeka te mitinare iai man  
Amamarake. E bati n pebake n teetae ni  
buotia amata ni Kairia naitia i mitinare  
ao e anenaki arana ba ~~Totaba~~ Tromon.  
E lei matoa n te iK. ni Kerokoa matena  
E amata Tromon te riki Gura i 7, 1905  
iKee a boni Kara.

"Ihavoanina ao Ihavoabo"

Bon arani kái aika 2 aika a babaki, ao kái aikai a piki ba kaña amati, ao a taromauriaki n tē kawa ae Mumuri. Niku-manu i Nikunau. Kio tekaia:—

Kái aikai boni kái aika Ontima amati ao a nako mai Tamsa, a waki n pinanoni Inarawa ba a na nako Nikunau, ao a roko n tē kawa ae arana Tabomatan; ao a wairio amata ba a na nako n tabekia pake nako Anteba, ba a taku ba bon tāiani kái. Ao ake a ba a faetao kái akekei!

Aio aia faeta: "Tāi tabekira ba tiaki kái kái ba bon amata ba ti nako mai ba ti na kawara tē kawa ae Mumuri."

Ao a kaeka I-Tabomatan ni kañai, "E mena Mumuri i ~~Nikunau~~ Nikumanu.

Ao kái akekei a maña waki aako Niku-manu ike e menaiai Mumuri.



Ao o'itea roko k'ai akekei i Nikumamu, ao a  
 roko amate, Ao a maia taetae naba k'ai  
 akekei n ai arona naba netoia I Tabometen  
 Ao a roko kain te kawa ae Mumuri, ao a  
 tubekipako k'ai akekei; Ao a kataurasa  
 paoi neni k'ai akekei ae a ma wene iai.

Ao ana te Ba ae boiarara n Kabiri k'ai ake-  
 kei, Ao a bane ni botaki kain te kawa arei  
 ba ana karasa te Himarurei. Ao i mwin  
 arei ao a karasa Heia ni wene ae a ma aki  
 mataunina iai; A Karasa te bote ae ababaki  
 ba Heia; Ao a kaka inanna; Ao a bane n  
 roko n tataromawia.

A kaweneaki k'ai akekei, ao a Kabacaki  
 k taian rokaika a hura, ba a ana aki  
 maia hiri neto.

Ao pumuri e piki te kiri n te kawa ae  
 Mumuri ba ea hui te kawa n te ~~paoti~~  
 Hi, Ao k'ai pikai; A moimotiki poia  
 akekei Kabacaki iai.

E moti pon Neio Kaboebae; Ao e biribiri  
 n euewe n ai Aron te pabone (Kaeta) pi  
 buakon te pi, Ao e tirina te ai ni Kamatea  
 Ao ea mate te pi.

Ao I Kaboeanina e ahi kona n eue-  
 wako ba a hae maiana aika kaia tanina-  
 na n taian po ma kain te Bata. Ma  
 e ekihue. ba ea tia ni mate te pi irouen  
 I Kaboebae.

Ao I Kaboebae ike ea tia n tirina te  
 pi, ao ea maia hiri nako tari nako  
 Tamoā; Ao e tiku i mwina ba ti.

I Kaboeanina.

E a tabe I Kaboeanina n taromaurieki  
 ma ni karineaki irouie kain Mumui  
 Abo nanosia aomatē ba ana karinea  
 I Kaboeanina, Ao eio karineana :-  
 Aikana a botaki n Amareke, man  
 taromauria, Ao e piāi ba a ma kerua  
 man te Bata; Ma naia are a kerua

ao a botaki i raritini n taromauria,  
mami karua, ao e karua naba te Amarakē

Etēi matou n taromauriaki te Kai aei,  
kōkana iai ao mi ao ana vane ni Kanonei  
n roko n taromauria, ko nōkana iai te koraki ae  
bati ao a bon roko naba n taromauri.

Itāne a oni Kain te Kawā aue, a teku  
te roko pabatan Ekabocāina.

A taku ba nōkana iai pab. te man ae  
kawakawa raritini Ekabocāina, teo te  
kiri ko te man naki akato noko, a nābōni  
vane ni matē. Aoti te Amata ae na māui

Itē a roko Pilo na Teimāeriu  
ake mitinaren Tamoa, ao e bon taromauri-  
aki naba Ekabocāina.

Ao nōkeca māna roko te mitinare ae  
Arana Joane, ao e aki māna taroman-  
riaki Ekabocāina; Aoti te Kawakina  
Kain te utū. Ekan aueia Joane te  
mitinare, me a tana Kain Mūmūri

Ao n̄ke ea poko n̄ ana t̄ai te mitinare  
 ce arane Livos te mitinare mai Jansa  
 ao a bane n̄ ata te Atua aomat̄e.

Ma n̄ais are e a t̄ia ni bubuti Livos  
 n̄akoa te utu arei ba a na Ananna  
 te Anti are I Kaboc̄ina, ao a  
 Kukur̄i n̄ Ananna.

Te reke te <sup>bouananti.</sup> Anti arei roun Livos ao  
 e anania mitinareni Puritei n̄ke  
 a poko n̄ J. Williams are te wa te ie  
 ce tenue Aneac̄ina.

Ao n̄ te piri ki 1904 te poko ana t̄aer̄e  
 Misi Tauti ba e na ukou Kotaki t̄e.  
 Kan te bouananti are I Kaboc̄ina  
 (Ao bari n̄ais honora aei).

# Karakinan te kai are "Tekanawa"

Bon aran te kai ae ababaki ae bubura,  
bon akea mañana; Ao iai bai aika a piki  
iai ba kaña te miane ao te aine i don te  
kai arei.

Ake ea ha n uamae nako kain te kai are  
i Tamoã are te Kain-Tikuaba; Ao iai  
boton te kai arei, Ao boton te kai arei  
e a notia nako maiaki te Romatã ae  
arana Tematawarebe, (ae boni kain  
naba te kai arei) Ao e a notia ba (betiana)  
wana, Ao e moa nukani Beru, Ao e  
poko n te kaña ae arane Teakiauma  
ao e waerake ni maeka iai; ao te kai arei  
e tabekaki ni kawakinaki; Ao aran  
te kai arei bon Tekanawa.

Ao Kaini Karoña a toku ba aia  
ikawai te kai arei; Ao a baneakina  
n taromauria, mani karinea; Ao Romatã

aika kaimi Beru a matua, ao a taro-  
mauria nani karinea. Nkana iai ae  
pui, ao a bene ni botaki n taromauria te  
Antu Prei.

Ea karooaki te Amareke iai. A roko  
amata n uote te Amareke, ao a kahi i  
iam te kai are Tekanawa, ao a ki  
(Kanna) ken, ba e na ken te Antu Prei.

Ea niki ni korakora ana tau taeka te  
kai sei ae Tekanawa, ba a mena iai te  
utu ae Karoona. Ea roko ana tau taeka  
te kai sei n te ora i marawa nikon  
taiani ika. Nkana a taetae kain te  
Tekanawa, ba e nan kabakaki te WAN  
kore karekea te ika, ao a baka, ao n kana  
e reke te ika, e na uote ki ni kahi ki  
irariki Tekanawa ba Kanana.

In Amareke n te Amareke prei, bon  
amata ake <sup>kaimi. Karoona</sup> ~~amata ake~~ kara, ao a  
merake iai n te ea <sup>lia n fibaliba</sup> ~~ka~~, n te pro ae na  
^

aki ataki tou baia utun Karoroa, ike e aia.

Ho n kana iai te Ika ae notaki eo e maoto  
amona, e na aki mana notaki nako an  
Tekanawa; eo e na katukaki ba a na  
bai ~~Takamau~~ <sup>Tewera</sup>, eo e na roko kain  
te Kaina ae Taunano ba ka na  
tāberia ba Kanan Takamau-Tewera

Ho te Amaratte ae reke man to eba  
a boni Katang ba Kanan Tekanawa. E tabu  
aki arii ni Kanaki ba boni Kanan te  
bouantenti aei. E aki tukaki aei  
ni Kanna a ke unaine n kana a roko  
ni boni. Ho n kana e ataki ba e a te  
ni Kanaki ike boni, eo a taku amata  
ba e Kanna te pūti

E tei matoa Karineatin te Kai eei  
n taromauriaki, eo ni mamakaki.

Ho n ke e roko te Pitinane ari  
E Epitairi eo e unua, eo e benelomai  
n te Toia, ba bain te tābora ma te ne  
ni wene. Iao n te pūti 1874

A taha Urimane ba a riki aia bakatibu  
mai Samoa; Ho a riki tabeman mai  
raia Kain Onoune ke Roro ke Beberiki.

Aikai koraki aika a nako mai Samoa  
aika a kiba ke a naua ko a tebo pian  
tari man te kai are e tei i Samoa are e  
kabuoka ki.

1. Teta ke o kiba pieti, ao e tiku i Beru or  
te kawa ae arana Heati, ao a riki i eo  
Kaini Heati. Bon tuntu ae maiti te Kotaki  
aei i aoni Beru, ao iaoni Kiribati.
2. Teimone. E kbo pian tari, ao e oti pake  
nt kawa ae arana Teimone i Beru, ao  
a riki mai Kain Teimone aika a  
mana i Beru; Ao a maiti Kain te Kain  
ai ake e hie a uamae i aon Abamakoro
3. Tematawarebul. Boni Kain neba te  
kai are i Samoa, ma e toka ni makoron  
te kai are i Samoa, ni beibeti neko

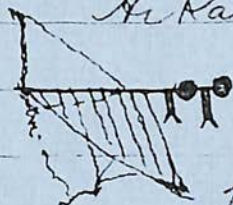


meia ki inarou i Marawa. Ao e moana  
te kawa ae arana Teakiauma

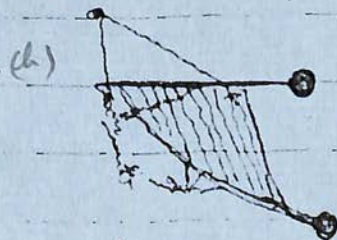
4. Tahutohoun, Riki, Tahurimai, Amoana  
Kikumanu, ao a Kariki iai.
5. Teboitabus, Etiku i Tamoana Ao Katina  
Kei Ahoia, a natto Kikumanu ao e iei iai  
Ao e Kariki iai.
6. Teboe (Tebue) E moa Te Kawa ae Temoari  
Ao e Kariki iai, Ao a oti iai Kain te Kawa  
aei, ao a toa ki ba Tam Kamauria a Ke a  
mate Konais.
7. Tahurimai, E moa Beru.
8. Baretoke ~~Tao~~ E moa Tarawa.
9. Naunikai ao Nauma a natto Alvanhois  
tabua ao i Kiribati, ao a Kariki iai.  
Ao iai piki Kain te Kei Beru, a Ke a natto  
ni Kariki a tabo tabua.  
E toa ki Beru ao Tarawa ba a ba (ni  
Kawai) a Konaka, ao a moa a piki iai te  
botanamatā.

Taiani Man Pika Manin (Manuia) wā.  
 Atoa Kaina. Ina Aia Man, Ao Kaina  
 Akanne bon tē botānaomātō-ae maiti ae  
 riki mairoun tē bakatibu temanna.

Ai kai taiani (Manua) Man :-



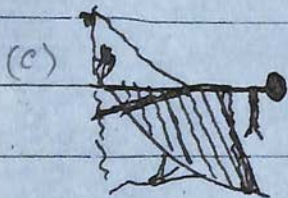
(a) Aia Man I- Karōna tē man aei  
 Ao Aran tēman aei, Teboumi. Karōna  
 Ereke tē man aei man tē wā i kōkōi  
 ae manāna mai Samoa Aran tē wā aei,  
 Teatataimoa ae bon wan Teuribaba (ae  
 Rain kaba tē Kai aei Samoa, Ao Tematō-  
 Warebe, ea pauea kaba tē man aei ba a  
 na man. Eato<sup>na</sup>aki tē man aei ba Katotōna  
 Atun tē Aomātō ba Kam Kūnean Atun  
 Kanan Teuribaba



(b) Bon Aia Man kaba I- Karōna  
 tē man aei. Eato<sup>na</sup>aki tē man  
 aei ba tē Kaitōna. Ereke tē  
 Man aei botānaomātō mairoun Tanen-  
 — loa tē tēi, ba Ananna Akau ae Tanentōna

ae tē i Kawai, Kaini Karōnoa uakai. Ao a  
 Kimoa, tē aine ae nei Te Kōhu ae tinan  
 Tanentōā tēi. Bon ia i hui nei Te Kōhu ba  
 Kawai tē i Kawai, ma e mako Marakei, ao  
 e tūkonkon hui i hui a ironia Aka  
 ao Tanentōā tē i Kawai. Ao aia tē man aei  
 ba kamiririnaia, bon Kaini atun tē arotā  
 ba <sup>Kaini</sup> atun Aka ao Tanentōā tē i Kawai.

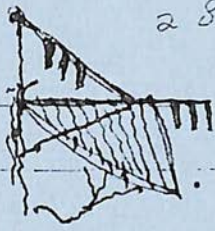
Chinaki tē man aei i paia I. Karōnoa  
 aike a piki mairoum Tanentōā tēi.



(c) Bon aia man I. Karōnoa tē man  
 aei, ao e ki hui Kaini Karōnoa  
 ni manina, ba tē Kaini tē Kaini  
 ae arana Karōnoa-Kaerete

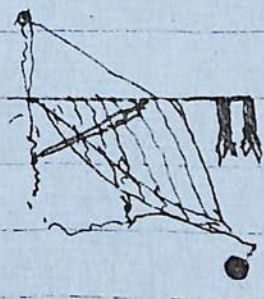
Chinaki Aka tē man aei hui hui a  
 arana Baibuke ba aia man. Ao tē koraki  
 aike Kaini Karōnoa aike a piki mairoum  
 Baibuke, bon aia hui tē man aei.

(d)



Bon aia man I-Sebakoa te  
 man aei, Aran te man aei, Bon  
 " Jemaro - Tahuariki, ba Neboan  
 Tahuariki man aikai. E kati ni bainaki  
 te man aei i paia Kain Kiribati aika  
 Kain Sebakoa, ba Kamunan aia Kawai  
 are Tahuariki. E Karoaki te man aei man  
 taiani Kie aika a parainaki.

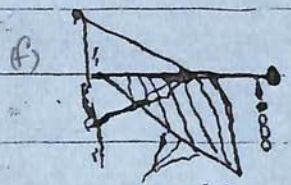
(e)



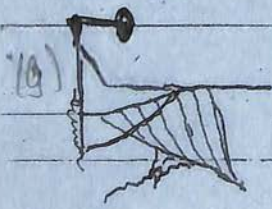
Bon aia man I-Keaki te  
 man aei. Bon Katotonan bukin  
 te man are te Taka, are Kain  
 te Kai are ematto mai Tamoa

Jenua bukin te man arei, ao a baina 2  
 I-Keaki; Ao 1 a baina ba man waia  
 Kain te Kaina ae Karumactoa ae ara-  
 naki ba te Riberube teuana. E ana  
 te aomatē temanna itoa ae arana.  
 Bakoa (2) Ao ae inano bon Newen te  
 Kawa, ba Newen Ana Kawa Hemte

Are nako mai Tarawa, ao e moana Keaki  
 i Bem, are ~~ke~~ bon ana teho Teitei.  
 Bon te tia Kaiwa Nemte. Ao Houa e a rawe  
 a wan Nemte, ao e boti man a Keaki.  
 Eatoñaki te man aei ba Aia man I-Keaki



(8) Eatoñaki te man aei ba Mann Be-  
Quakura. Te bou teuana iete  
 ao iana bon Himtawawana; Are iete bon  
 bon buaen te man ae boboteki; Ao ae i ana  
 bon buaen te man ae hiraiki iron  
 te aine ni ketotone aron te Himtawawa  
 Ao aio taekana. Eoki bukin te nuntawa  
 wa naron botona ao e riki te amate  
 ae te moan amate i ni Benuakura, ao  
 a Kawakina te man aei ba Kamuiñan  
 moan pikia.



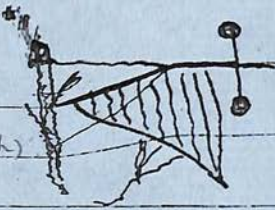
(9) Eatoñaki te man aei ba aia  
 man I-Kaburara. Ereke te  
 man aei iron Neui. E Kateaki te

3 Man'aei iaon raman te wa, Ao bon  
te piri te banni ae bobotaki ni kabaeaki  
i tabon te Kai. Bon Kamurinan ana  
kaiwa are burcen jivina Heui. Boni  
manen Nemta Heiei, ma e te wea nako  
i marawa i butkin Ana Kakan rabakan  
ni kaiwa ba ea rimoon naba Nemta, i te  
a biri meani mai tarawa.

E kaiwa Heui i nanoni marawa, Ao e aitara  
ma te wa ae nako mai tarawa ae wani  
kotua, Ao e boni boni n te tai arei, Ao  
e tinetine n te rama Heui, Ao e tana  
Ao e atatia kotua ba te Aomata, Ao e  
katokai iaon te wa, Ao a borau nako  
Nikunau. Ao Nemta<sup>2</sup> nako Beru.

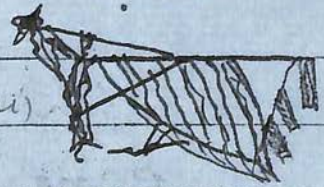
E Kawakinaki te man'aei iaoni Kiribati  
i pouia te utu ae riki mai poua Heui  
ba Kamurinan Kamaiuan Aia i kawai.

- ① Burcen te piri are ka kaiwa i ai po e  
maini i ai. ② E a tinetine n te rama  
ba e na maini i ai.



Aran te man aei "Temataua"

Bon aia man Kain te Kaina ae  
arana TeKaotirama. E reke te man  
aei man te mi. Iiaki te man ena nikoanika  
ao bon te man ae ee tiba reke en roto aika  
a rimwi piki. E mi te Aomata ae  
Arana Kaina ba ea poko te Aomata ae  
aia bakatibu I-TeKaotirama n tuania  
ba ena Kabaea te man Kain TeKaotirama i  
Aoni waia o ni Katotona Aoni matan  
te Baiki. E haki ni bainaki te man aei  
ironia TeKaotirama.



E asanaki te man aei ba te man  
n Taiki. Tenua Aoni Katein  
te man aei, ba te Puherube tenua  
ke te puherube noua ke te puherube tenua  
ao te Kaua ena botaki ma (te) Kimtawawa-  
na. E ki bainaki te man aei i ironia  
I-Taiki aika uamae natto i aoni Kiribati

Ai Kai Aroni manin Tāiki: —



E aki bwenabwenaki nattoia utu natto  
 te man aei ma a boni baina naba  
 kain Tāiki ni kabane. Ao e boni kine  
 te man aei i ronia.

E reke te man aei manroun te amata  
 temanna ntkoa ae ara. Bako Teriaki  
 ae kain Tāiki. E notaki natto Nikunau  
 ironi Bakoanea, ao e e mana notaki  
 natto Bern, ao e kabuta tabs nako.

Atuaia kain te kaina ae Tāiki bon  
 te Baku. E tabuaki naba ni kakana-  
 ki i ronia i rikona.

A bati riki bāi mān aika a tuai  
 ni Koreaki

Kam na Kabara!

Kai Totamo m. K.

Kōngorōngō